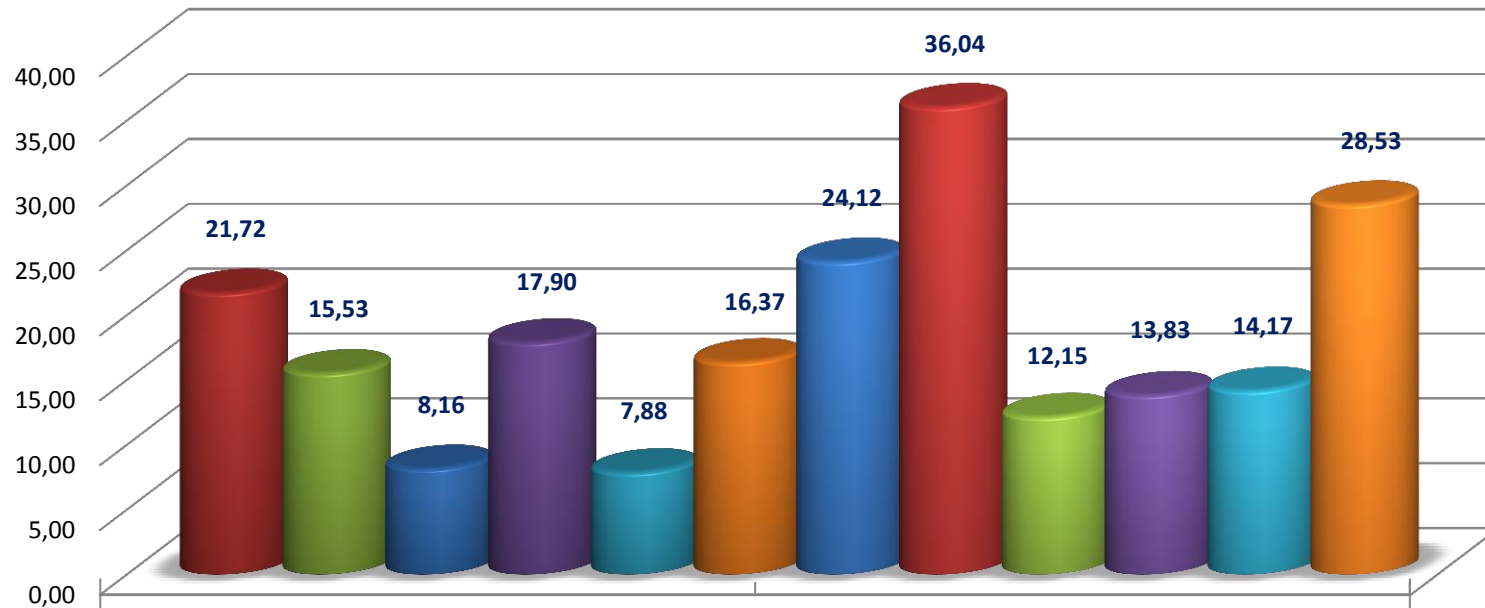


Dati dal 01 gennaio al 31 dicembre

Servizi Amministrativi - Ufficio Personale

Numero dipendenti	ore lavorative	ore lavorate	ore assenze	% Assenze	% Presenze
51	100.114,92	78.475,92	21.639,00	18,03	81,97



% Assenze

■ Gennaio ■ Febbraio ■ Marzo ■ Aprile ■ Maggio ■ Giugno ■ Luglio ■ Agosto ■ Settembre ■ Ottobre ■ Novembre ■ Dicembre